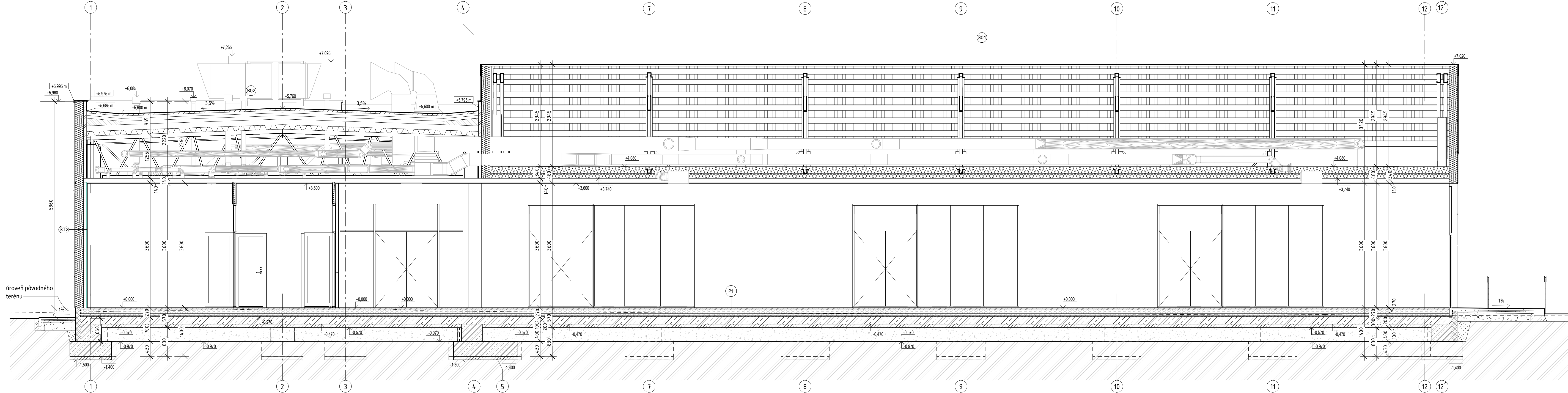
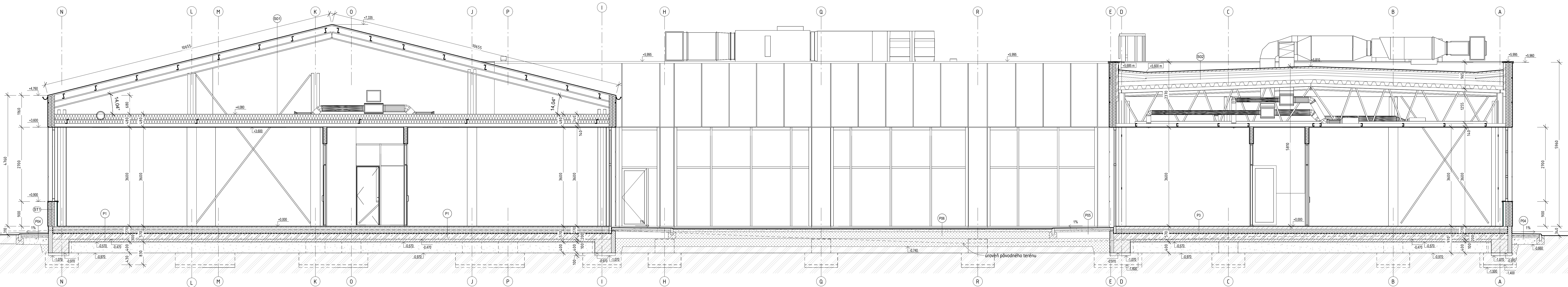


REZ A-A



REZ B-B



SKLADBA P1: BLOK A (UČEBNE – KOMUNIKÁCIA – CHOBY – KANCELÁRIE)

- PVC PODLAHA + NIVELÁCIA
- ANHYDRITOVÝ POTER
- PE FÓLIA – SEPARÁCIA
- TEPELNÁ IZOLÁCIA EPS (50/50/60)
- PE FÓLIA – SEPARÁCIA
- OCHRANNÁ VRSTVA BET. POTER
- HYDROIZOLÁCIA ASF. PÁS
- ASF. PENETRAČNÝ NÁTER
- ŽELEZOBETONOVÁ DOSKA
- PODKLADOVÝ BETÓN
- ŠTRKOVÁ DŔT fr. 16/32 ZHUTNENÁ !!
- ZHUTNENÁ PŮVODNÁ ZEMINA

SPOLU:

SKLADBA P2: BLOK B (HYGIENICKÉ ZARIADENIA)

- KERAMICKÁ DLAŽBA
- CEM. LEPIDLO
- ANHYDRITOVÝ POTER
- PE FÓLIA – SEPARÁCIA
- TEPELNÁ IZOLÁCIA EPS (50/50/60)
- PE FÓLIA – SEPARÁCIA
- OCHRANNÁ VRSTVA BET. POTER
- HYDROIZOLÁCIA ASF. PÁS
- ASF. PENETRAČNÝ NÁTER
- ŽELEZOBETONOVÁ DOSKA
- PODKLADOVÝ BETÓN
- ŠTRKOVÁ DŔT fr. 16/32 ZHUTNENÁ !!
- ZHUTNENÁ PŮVODNÁ ZEMINA

SPOLU:

SKLADBA P3: BLOK C (PRIESTORY DIELNE)

- FINÁLNÁ VRSTVA (napr. ATEMIT EPT)
- (protišmyková povrchová úprava na báze epoxidu a krmáčkového piesku)
- BETONOVÝ POTER VYSTUŽENÝ
- PE FÓLIA – SEPARÁCIA
- TEPELNÁ IZOLÁCIA EPS (40/40/30)
- PE FÓLIA – SEPARÁCIA
- OCHRANNÁ VRSTVA BET. POTER
- HYDROIZOLÁCIA ASF. PÁS
- ASF. PENETRAČNÝ NÁTER
- ŽELEZOBETONOVÁ DOSKA
- PODKLADOVÝ BETÓN
- ŠTRKOVÁ DŔT fr. 16/32 ZHUTNENÁ !!
- ZHUTNENÁ PŮVODNÁ ZEMINA

SPOLU:

SKLADBA ST1: OBVODOVÝ PLÁŠT

- HORIZONTÁLNY FASÁDNÝ PANEL, $\lambda_d = 0,15 \text{ W/(m}\cdot\text{K)}$, POVRCHOVÁ ÚPRAVA POZINKOVANÝ OCELOVÝ PLECH VYPLNENÝ TEPELOU
- IZOLÁCIOU Z MINERÁLNEJ VLNÝ, PRESNÁ FARBA ŠPECIFIKOVANÁ GENERÁLNYM PROJEKTANTOM PRED REALIZÁCIOU
- REKTIKACIÁ SYSTÉM FASÁDNÝCH PANELOV
- Z OCELOVÝCH POZINK. PROFILOV
- NOSNÝ ROST Z POZINKOVANÝCH CW OCELOVÝCH PROFILOV 75/50
- SDK DOSKA S VÝŠKOU PEVNOSTOU A ZVÝŠENOU MECHANICKOU ODOLNOSTOU
- SDK DOSKA S VÝŠKOU PROTIPÓŽIARNOU ODOLNOSTOU
- POVRCHOVÁ ÚPRAVA SADRŽOVÁ STIERKA/2x INTERIÉROVÁ MAĽBA

SPOLU:

SKLADBA P04: SPEVNENÉ PLOCHY

- BETONOVÁ DLAŽBA
- UKLADACIA VRSTVA 4-8/2-5 mm
- DRVENÉ KAMENIVO 8-16 mm
- DRVENÉ KAMENIVO 16-32 mm
- ZHUTNENÝ NÁSYP

SKLADBA P05: ATRIO

- KOBERCOVÝ TRÁVNÍK (ZALOŽENÝ MACINOVANÝ) 2x0,5 m
- OCHRANA PROTI KŔTKOM (ČERNÁ SIET - oká 150x150)
- ORGANICKÝ SUBSTRÁT TRÁVNÍKOVÝ

SPOLU:

SKLADBA P06: SPEVNENÉ PLOCHY - PARKOVISKO

- BETONOVÁ DLAŽBA
- UKLADACIA VRSTVA 4-8/2-5 mm
- DRVENÉ KAMENIVO 8-16 mm
- DRVENÉ KAMENIVO 16-32 mm
- ZHUTNENÝ PODKLAD

SPOLU:

SKLADBA P07: OBVODOVÝ PLÁŠT

- VERTIKÁLNY FASÁDNÝ PANEL, $\lambda_d = 0,15 \text{ W/(m}\cdot\text{K)}$, POVRCHOVÁ ÚPRAVA POZINKOVANÝ OCELOVÝ PLECH VYPLNENÝ TEPELOU
- IZOLÁCIOU Z MINERÁLNEJ VLNÝ, PRESNÁ FARBA ŠPECIFIKOVANÁ GENERÁLNYM PROJEKTANTOM PRED REALIZÁCIOU
- REKTIKACIÁ SYSTÉM FASÁDNÝCH PANELOV
- Z OCELOVÝCH POZINK. PROFILOV
- NOSNÝ ROST Z POZINKOVANÝCH CW OCELOVÝCH PROFILOV 75/50
- SDK DOSKA S VÝŠKOU PEVNOSTOU A ZVÝŠENOU MECHANICKOU ODOLNOSTOU
- SDK DOSKA S VÝŠKOU PROTIPÓŽIARNOU ODOLNOSTOU
- POVRCHOVÁ ÚPRAVA SADRŽOVÁ STIERKA/2x INTERIÉROVÁ MAĽBA

SPOLU:

SKLADBA STRECHY S01: BLOK A

- STREŠNÁ KRYTINA - OCELOVÝ PLECH TP46 (na vnútornej strane ochrana proti odvápnikavaniu)
- OCELOVÝ VÁZNIČKA
- OCELOVÝ PŘEHRAZOVÝ VAŽNÍK
- ROST Z OCELOVÝCH VÁŽNÍK + TI NA BAZE MINERÁLNEJ VLNÝ / ALEBO FUKAČNÁ IZOLÁCIA
- PAROZÁBRANA PE FÓLIA
- DŠANOVÝ PÍSEK - DŠOBLOK 100/20
- OCELOVÝ PLECH IP18
- NOSNÝ ROST Z OCELOVÝCH POZINKOVANÝCH PROFILOV
- PODHLAD Z AKUSTICKÝCH DOSIEK

SPOLU:

SKLADBA STRECHY S02: BLOK B, BLOK C

- PREDPÍSTOVANÝ ROZCHODNÍKOVÝ KOBEREC - SEDUM / ŠTRKOVÝ ZÁSYP
- EXTENZÍVNY STREŠNÝ SUBSTRÁT
- HYDROAKUMULAČNÁ DOSKA Z HYDROFILNEJ VATY
- DRENÁŽNÁ DOSKA PLATON DE Xtra
- SEPARAČNÁ VRSTVA (GEOTEXTILIA min. 300g/m²)
- HYDROIZOLÁCIA S ATESOM VOČI PRERASTANIU KORIENKOV
- (hrúbka min. 1,8 mm)
- SEPARAČNÁ VRSTVA (VODIVÁ !!)
- TI NA BAZE MINERÁLNEJ VLNÝ PRE PLOCHE STRECHY
- BODOVÉ ZATIAŽENIE (100kpa)
- TI NA BAZE MINERÁLNEJ VLNÝ PRE PLOCHE STRECHY (50kpa)
- POISTNÁ PAROZÁBRANA (PE FÓLIA)
- TRAPEZOVÝ PLECH, PROFILÁCIA A PRESNÁ ŠPECIFIKÁCIA JE CIELOM DILEKNOU DOKUMENTÁCIE
- OCELOVÉ PŘEHRAZOVÉ VAŽNÍKY
- NOSNÝ ROST Z OCELOVÝCH POZINKOVANÝCH PROFILOV
- PODHLAD Z AKUSTICKÝCH DOSIEK

SPOLU:

SKLADBA STRECHY S03:

- HYDROIZOLÁCIA S ATESOM VOČI PRERASTANIU KORIENKOV (hrúbka min. 1,8 mm)
- SEPARAČNÁ VRSTVA
- DEBNENIE Z OSB DOSKY (SPÁDOVANÉ)
- NOSNÁ KONŠTRUKCIA Z OCELOVÝCH POZINKOVANÝCH PROFILOV
- ROST Z POZINKOVANÝCH PROFILOV
- POZDĺŽE Z TRAPEZOVÝCH PLECHOV 76/18

SPOLU:

SKLADBA STRECHY S04: BLOK A

- KERAMICKÝ OBKLAD
- CEMENTOVÉ FLEXIBILNÉ LEPIDLO
- PENETRAČNÝ NÁTER
- NOSNÁ KONŠTRUKCIA Z OCELOVÝCH POZINKOVANÝCH PROFILOV
- ROST Z POZINKOVANÝCH PROFILOV
- POZDĺŽE Z TRAPEZOVÝCH PLECHOV 76/18

SPOLU:

SKLADBA STRECHY S05: BLOK B, BLOK C

- PREDPÍSTOVANÝ ROZCHODNÍKOVÝ KOBEREC - SEDUM / ŠTRKOVÝ ZÁSYP
- EXTENZÍVNY STREŠNÝ SUBSTRÁT
- HYDROAKUMULAČNÁ DOSKA Z HYDROFILNEJ VATY
- DRENÁŽNÁ DOSKA PLATON DE Xtra
- SEPARAČNÁ VRSTVA (GEOTEXTILIA min. 300g/m²)
- HYDROIZOLÁCIA S ATESOM VOČI PRERASTANIU KORIENKOV
- (hrúbka min. 1,8 mm)
- SEPARAČNÁ VRSTVA (VODIVÁ !!)
- TI NA BAZE MINERÁLNEJ VLNÝ PRE PLOCHE STRECHY
- BODOVÉ ZATIAŽENIE (100kpa)
- TI NA BAZE MINERÁLNEJ VLNÝ PRE PLOCHE STRECHY (50kpa)
- POISTNÁ PAROZÁBRANA (PE FÓLIA)
- TRAPEZOVÝ PLECH, PROFILÁCIA A PRESNÁ ŠPECIFIKÁCIA JE CIELOM DILEKNOU DOKUMENTÁCIE
- OCELOVÉ PŘEHRAZOVÉ VAŽNÍKY
- NOSNÝ ROST Z OCELOVÝCH POZINKOVANÝCH PROFILOV
- PODHLAD Z AKUSTICKÝCH DOSIEK

SPOLU:

SKLADBA STRECHY S06: BLOK A

- KERAMICKÝ OBKLAD
- CEMENTOVÉ FLEXIBILNÉ LEPIDLO
- PENETRAČNÝ NÁTER
- NOSNÁ KONŠTRUKCIA Z OCELOVÝCH POZINKOVANÝCH PROFILOV
- ROST Z POZINKOVANÝCH PROFILOV
- POZDĺŽE Z TRAPEZOVÝCH PLECHOV 76/18

SPOLU:

SKLADBA STRECHY S07: BLOK B, BLOK C

- PREDPÍSTOVANÝ ROZCHODNÍKOVÝ KOBEREC - SEDUM / ŠTRKOVÝ ZÁSYP
- EXTENZÍVNY STREŠNÝ SUBSTRÁT
- HYDROAKUMULAČNÁ DOSKA Z HYDROFILNEJ VATY
- DRENÁŽNÁ DOSKA PLATON DE Xtra
- SEPARAČNÁ VRSTVA (GEOTEXTILIA min. 300g/m²)
- HYDROIZOLÁCIA S ATESOM VOČI PRERASTANIU KORIENKOV
- (hrúbka min. 1,8 mm)
- SEPARAČNÁ VRSTVA (VODIVÁ !!)
- TI NA BAZE MINERÁLNEJ VLNÝ PRE PLOCHE STRECHY
- BODOVÉ ZATIAŽENIE (100kpa)
- TI NA BAZE MINERÁLNEJ VLNÝ PRE PLOCHE STRECHY (50kpa)
- POISTNÁ PAROZÁBRANA (PE FÓLIA)
- TRAPEZOVÝ PLECH, PROFILÁCIA A PRESNÁ ŠPECIFIKÁCIA JE CIELOM DILEKNOU DOKUMENTÁCIE
- OCELOVÉ PŘEHRAZOVÉ VAŽNÍKY
- NOSNÝ ROST Z OCELOVÝCH POZINKOVANÝCH PROFILOV
- PODHLAD Z AKUSTICKÝCH DOSIEK

SPOLU:

SKLADBA STRECHY S08: BLOK A

- KERAMICKÝ OBKLAD
- CEMENTOVÉ FLEXIBILNÉ LEPIDLO
- PENETRAČNÝ NÁTER
- NOSNÁ KONŠTRUKCIA Z OCELOVÝCH POZINKOVANÝCH PROFILOV
- ROST Z POZINKOVANÝCH PROFILOV
- POZDĺŽE Z TRAPEZOVÝCH PLECHOV 76/18

SPOLU:

SKLADBA STRECHY S09: BLOK B, BLOK C

- PREDPÍSTOVANÝ ROZCHODNÍKOVÝ KOBEREC - SEDUM / ŠTRKOVÝ ZÁSYP
- EXTENZÍVNY STREŠNÝ SUBSTRÁT
- HYDROAKUMULAČNÁ DOSKA Z HYDROFILNEJ VATY
- DRENÁŽNÁ DOSKA PLATON DE Xtra
- SEPARAČNÁ VRSTVA (GEOTEXTILIA min. 300g/m²)
- HYDROIZOLÁCIA S ATESOM VOČI PRERASTANIU KORIENKOV
- (hrúbka min. 1,8 mm)
- SEPARAČNÁ VRSTVA (VODIVÁ !!)
- TI NA BAZE MINERÁLNEJ VLNÝ PRE PLOCHE STRECHY
- BODOVÉ ZATIAŽENIE (100kpa)
- TI NA BAZE MINERÁLNEJ VLNÝ PRE PLOCHE STRECHY (50kpa)
- POISTNÁ PAROZÁBRANA (PE FÓLIA)
- TRAPEZOVÝ PLECH, PROFILÁCIA A PRESNÁ ŠPECIFIKÁCIA JE CIELOM DILEKNOU DOKUMENTÁCIE
- OCELOVÉ PŘEHRAZOVÉ VAŽNÍKY
- NOSNÝ ROST Z OCELOVÝCH POZINKOVANÝCH PROFILOV
- PODHLAD Z AKUSTICKÝCH DOSIEK

SPOLU:

SKLADBA STRECHY S10: BLOK A

- KERAMICKÝ OBKLAD
- CEMENTOVÉ FLEXIBILNÉ LEPIDLO
- PENETRAČNÝ NÁTER
- NOSNÁ KONŠTRUKCIA Z OCELOVÝCH POZINKOVANÝCH PROFILOV
- ROST Z POZINKOVANÝCH PROFILOV
- POZDĺŽE Z TRAPEZOVÝCH PLECHOV 76/18

SPOLU:

SKLADBA STRECHY S11: BLOK B, BLOK C

- PREDPÍSTOVANÝ ROZCHODNÍKOVÝ KOBEREC - SEDUM / ŠTRKOVÝ ZÁSYP
- EXTENZÍVNY STREŠNÝ SUBSTRÁT
- HYDROAKUMULAČNÁ DOSKA Z HYDROFILNEJ VATY
- DRENÁŽNÁ DOSKA PLATON DE Xtra
- SEPARAČNÁ VRSTVA (GEOTEXTILIA min. 300g/m²)
- HYDROIZOLÁCIA S ATESOM VOČI PRERASTANIU KORIENKOV
- (hrúbka min. 1,8 mm)
- SEPARAČNÁ VRSTVA (VODIVÁ !!)
- TI NA BAZE MINERÁLNEJ VLNÝ PRE PLOCHE STRECHY
- BODOVÉ ZATIAŽENIE (100kpa)
- TI NA BAZE MINERÁLNEJ VLNÝ PRE PLOCHE STRECHY (50kpa)
- POISTNÁ PAROZÁBRANA (PE FÓLIA)
- TRAPEZOVÝ PLECH, PROFILÁCIA A PRESNÁ ŠPECIFIKÁCIA JE CIELOM DILEKNOU DOKUMENTÁCIE
- OCELOVÉ PŘEHRAZOVÉ VAŽNÍKY
- NOSNÝ ROST Z OCELOVÝCH POZINKOVANÝCH PROFILOV
- PODHLAD Z AKUSTICKÝCH DOSIEK

SPOLU:

SKLADBA STRECHY S12: BLOK A

- KERAMICKÝ OBKLAD
- CEMENTOVÉ FLEXIBILNÉ LEPIDLO
- PENETRAČNÝ NÁTER
- NOSNÁ KONŠTRUKCIA Z OCELOVÝCH POZINKOVANÝCH PROFILOV
- ROST Z POZINKOVANÝCH PROFILOV
- POZDĺŽE Z TRAPEZOVÝCH PLECHOV 76/18

SPOLU:

SKLADBA STRECHY S13: BLOK B, BLOK C

- PREDPÍSTOVANÝ ROZCHODNÍKOVÝ KOBEREC - SEDUM / ŠTRKOVÝ ZÁSYP
- EXTENZÍVNY STREŠNÝ SUBSTRÁT
- HYDROAKUMULAČNÁ DOSKA Z HYDROFILNEJ VATY
- DRENÁŽNÁ DOSKA PLATON DE Xtra
- SEPARAČNÁ VRSTVA (GEOTEXTILIA min. 300g/m²)
- HYDROIZOLÁCIA S ATESOM VOČI PRERASTANIU KORIENKOV
- (hrúbka min. 1,8 mm)
- SEPARAČNÁ VRSTVA (VODIVÁ !!)
- TI NA BAZE MINERÁLNEJ VLNÝ PRE PLOCHE STRECHY
- BODOVÉ ZATIAŽENIE (100kpa)
- TI NA BAZE MINERÁLNEJ VLNÝ PRE PLOCHE STRECHY (50kpa)
- POISTNÁ PAROZÁBRANA (PE FÓLIA)
- TRAPEZOVÝ PLECH, PROFILÁCIA A PRESNÁ ŠPECIFIKÁCIA JE CIELOM DILEKNOU DOKUMENTÁCIE
- OCELOVÉ PŘEHRAZOVÉ VAŽNÍKY
- NOSNÝ ROST Z OCELOVÝCH POZINKOVANÝCH PROFILOV
- PODHLAD Z AKUSTICKÝCH DOSIEK

SPOLU:

SKLADBA STRECHY S14: BLOK A

- KERAMICKÝ OBKLAD
- CEMENTOVÉ FLEXIBILNÉ LEPIDLO
- PENETRAČNÝ NÁTER
- NOSNÁ KONŠTRUKCIA Z OCELOVÝCH POZINKOVANÝCH PROFILOV
- ROST Z POZINKOVANÝCH PROFILOV
- POZDĺŽE Z TRAPEZOVÝCH PLECHOV 76/18

SPOLU:

SKLADBA STRECHY S15: BLOK B, BLOK C

- PREDPÍSTOVANÝ ROZCHODNÍKOVÝ KOBEREC - SEDUM / ŠTRKOVÝ ZÁSYP
- EXTENZÍVNY STREŠNÝ SUBSTRÁT
- HYDROAKUMULAČNÁ DOSKA Z HYDROFILNEJ VATY
- DRENÁŽNÁ DOSKA PLATON DE Xtra
- SEPARAČNÁ VRSTVA (GEOTEXTILIA min. 300g/m²)
- HYDROIZOLÁCIA S ATESOM VOČI PRERASTANIU KORIENKOV
- (hrúbka min. 1,8 mm)
- SEPARAČNÁ VRSTVA (VODIVÁ !!)
- TI NA BAZE MINERÁLNEJ VLNÝ PRE PLOCHE STRECHY
- BODOVÉ ZATIAŽENIE (100kpa)
- TI NA BAZE MINERÁLNEJ VLNÝ PRE PLOCHE STRECHY (50kpa)
- POISTNÁ PAROZÁBRANA (PE FÓLIA)
- TRAPEZOVÝ PLECH, PROFILÁCIA A PRESNÁ ŠPECIFIKÁCIA JE CIELOM DILEKNOU DOKUMENTÁCIE
- OCELOVÉ PŘEHRAZOVÉ VAŽNÍKY
- NOSNÝ ROST Z OCELOVÝCH POZINKOVANÝCH PROFILOV
- PODHLAD Z AKUSTICKÝCH DOSIEK

SPOLU:

SKLADBA STRECHY S16: BLOK A

- KERAMICKÝ OBKLAD
- CEMENTOVÉ FLEXIBILNÉ LEPIDLO
- PENETRAČNÝ NÁTER
- NOSNÁ KONŠTRUKCIA Z OCELOVÝCH POZINKOVANÝCH PROFILOV
- ROST Z POZINKOVANÝCH PROFILOV
- POZDĺŽE Z TRAPEZOVÝCH PLECHOV 76/18

SPOLU:

SKLADBA STRECHY S17: BLOK B, BLOK C

- PREDPÍSTOVANÝ ROZCHODNÍKOVÝ KOBEREC - SEDUM / ŠTRKOVÝ ZÁSYP
- EXTENZÍVNY STREŠNÝ SUBSTRÁT
- HYDROAKUMULAČNÁ DOSKA Z HYDROFILNEJ VATY
- DRENÁŽNÁ DOSKA PLATON DE Xtra
- SEPARAČNÁ VRSTVA (GEOTEXTILIA min. 300g/m²)
- HYDROIZOLÁCIA S ATESOM VOČI PRERASTANIU KORIENKOV
- (hrúbka min. 1,8 mm)
- SEPARAČNÁ VRSTVA (VODIVÁ !!)
- TI NA BAZE MINERÁLNEJ VLNÝ PRE PLOCHE STRECHY
- BODOVÉ ZATIAŽENIE (100kpa)
- TI NA BAZE MINERÁLNEJ VLNÝ PRE PLOCHE STRECHY (50kpa)
- POISTNÁ PAROZÁBRANA (PE FÓLIA)
- TRAPEZOVÝ PLECH, PROFILÁCIA A PRESNÁ ŠPECIFIKÁCIA JE CIELOM DILEKNOU DOKUMENTÁCIE
- OCELOVÉ PŘEHRAZOVÉ VAŽNÍKY
- NOSNÝ ROST Z OCELOVÝCH POZINKOVANÝCH PROFILOV
- PODHLAD Z AKUSTICKÝCH DOSIEK

SPOLU:

SKLADBA STRECHY S18: BLOK A

- KERAMICKÝ OBKLAD
- CEMENTOVÉ FLEXIBILNÉ LEPIDLO
- PENETRAČNÝ NÁTER
- NOSNÁ KONŠTRUKCIA Z OCELOVÝCH POZINKOVANÝCH PROFILOV
- ROST Z POZINKOVANÝCH PROFILOV
- POZDĺŽE Z TRAPEZOVÝCH PLECHOV 76/18

SPOLU:

SKLADBA STRECHY S19: BLOK B, BLOK C

- PREDPÍSTOVANÝ ROZCHODNÍKOVÝ KOBEREC - SEDUM / ŠTRKOVÝ ZÁSYP
- EXTENZÍVNY STREŠNÝ SUBSTRÁT
- HYDROAKUMULAČNÁ DOSKA Z HYDROFILNEJ VATY
- DRENÁŽNÁ DOSKA PLATON DE Xtra
- SEPARAČNÁ VRSTVA (GEOTEXTILIA min. 300g/m²)
- HYDROIZOLÁCIA S ATESOM VOČI PRERASTANIU KORIENKOV
- (hrúbka min. 1,8 mm)
- SEPARAČNÁ VRSTVA (VODIVÁ !!)
- TI NA BAZE MINERÁLNEJ VLNÝ PRE PLOCHE STRECHY
- BODOVÉ ZATIAŽENIE (100kpa)
- TI NA BAZE MINERÁLNEJ VLNÝ PRE PLOCHE STRECHY (50kpa)
- POISTNÁ PAROZÁBRANA (PE FÓLIA)
- TRAPEZOVÝ PLECH, PROFILÁCIA A PRESNÁ ŠPECIFIKÁCIA JE CIELOM DILEKNOU DOKUMENTÁCIE
- OCELOVÉ PŘEHRAZOVÉ VAŽNÍKY
- NOSNÝ ROST Z OCELOVÝCH POZINKOVANÝCH PROFILOV
- PODHLAD Z AKUSTICKÝCH DOSIEK

SPOLU:

SKLADBA STRECHY S20: BLOK A

- KERAMICKÝ OBKLAD
- CEMENTOVÉ FLEXIBILNÉ LEPIDLO
- PENETRAČNÝ NÁTER
- NOSNÁ KONŠTRUKCIA Z OCELOVÝCH POZINKOVANÝCH PROFILOV
- ROST Z POZINKOVANÝCH PROFILOV
- POZDĺŽE Z TRAPEZOVÝCH PLECHOV 76/18

SPOLU:

SKLADBA STRECHY S21: BLOK B, BLOK C

- PREDPÍSTOVANÝ ROZCHODNÍKOVÝ KOBEREC - SEDUM / ŠTRKOVÝ ZÁSYP
- EXTENZÍVNY STREŠNÝ SUBSTRÁT
- HYDROAKUMULAČNÁ DOSKA Z HYDROFILNEJ VATY
- DRENÁŽNÁ DOSKA PLATON DE Xtra
- SEPARAČNÁ VRSTVA (GEOTEXTILIA min. 300g/m²)
- HYDROIZOLÁCIA S ATESOM VOČI PRERASTANIU KORIENKOV
- (hrúbka min. 1,8 mm)
- SEPARAČNÁ VRSTVA (VODIVÁ !!)
- TI NA BAZE MINERÁLNEJ VLNÝ PRE PLOCHE STRECHY
- BODOVÉ ZATIAŽENIE (100kpa)
- TI NA BAZE MINERÁLNEJ VLNÝ PRE PLOCHE STRECHY (50kpa)
- POISTNÁ PAROZÁBRANA (PE FÓLIA)
- TRAPEZOVÝ PLECH, PROFILÁCIA A PRESNÁ ŠPECIFIKÁCIA JE CIELOM DILEKNOU DOKUMENTÁCIE
- OCELOVÉ PŘEHRAZOVÉ VAŽNÍKY
- NOSNÝ ROST Z OCELOVÝCH POZINKOVANÝCH PROFILOV
- PODHLAD Z AKUSTICKÝCH DOSIEK

SPOLU:

SKLADBA STRECHY S22: BLOK A

- KERAMICKÝ OBKLAD
- CEMENTOVÉ FLEXIBILNÉ LEPIDLO
- PENETRAČNÝ NÁTER
- NOSNÁ KONŠTRUKCIA Z OCELOVÝCH POZINKOVANÝCH PROFILOV
- ROST Z POZINKOVANÝCH PROFILOV
- POZDĺŽE Z TRAPEZOVÝCH PLECHOV 76/18

SPOLU:

SKLADBA STRECHY S23: BLOK B, BLOK C

- PREDPÍSTOVANÝ ROZCHODNÍKOVÝ KOBEREC - SEDUM / ŠTRKOVÝ ZÁSYP
- EXTENZÍVNY STREŠNÝ SUBSTRÁT
- HYDROAKUMULAČNÁ DOSKA Z HYDROFILNEJ VATY
- DRENÁŽNÁ DOSKA PLATON DE Xtra
- SEPARAČNÁ VRSTVA (GEOTEXTILIA min. 300g/m²)
- HYDROIZOLÁCIA S ATESOM VOČI PRERASTANIU KORIENKOV
- (hrúbka min. 1,8 mm)
- SEPARAČNÁ VRSTVA (VODIVÁ !!)
- TI NA BAZE MINERÁLNEJ VLNÝ PRE PLOCHE STRECHY
- BODOVÉ ZATIAŽENIE (100kpa)
- TI NA BAZE MINERÁLNEJ VLNÝ PRE PLOCHE STRECHY (50kpa)
- POISTNÁ PAROZÁBRANA (PE FÓLIA)
- TRAPEZOVÝ PLECH, PROFILÁCIA A PRESNÁ ŠPECIFIKÁCIA JE CIELOM DILEKNOU DOKUMENTÁCIE
- OCELOVÉ PŘEHRAZOVÉ VAŽNÍKY
- NOSNÝ ROST Z OCELOVÝCH POZINKOVANÝCH PROFILOV
- PODHLAD Z AKUSTICKÝCH DOSIEK

SPOLU:

SKLADBA STRECHY S24: BLOK A

- KERAMICKÝ OBKLAD
- CEMENTOVÉ FLEXIBILNÉ LEPIDLO
- PENETRAČNÝ NÁTER
- NOSNÁ KONŠTRUKCIA Z OCELOVÝCH POZINKOVANÝCH PROFILOV
- ROST Z POZINKOVANÝCH PROFILOV
- POZDĺŽE Z TRAPEZOVÝCH PLECHOV 76/18

SPOLU:

SKLADBA STRECHY S25: BLOK B, BLOK C

- PREDPÍSTOVANÝ ROZCHODNÍKOVÝ KOBEREC - SEDUM / ŠTRKOVÝ ZÁSYP
- EXTENZÍVNY STREŠNÝ SUBSTRÁT
- HYDROAKUMULAČNÁ DOSKA Z HYDROFILNEJ VATY
- DRENÁŽNÁ DOSKA PLATON DE Xtra
- SEPARAČNÁ VRSTVA (GEOTEXTILIA min. 300g/m²)
- HYDROIZOLÁCIA S ATESOM VOČI PRERASTANIU KORIENKOV
- (hrúbka min. 1,8 mm)
- SEPARAČNÁ VRSTVA (VODIVÁ !!)
- TI NA BAZE MINERÁLNEJ VLNÝ PRE PLOCHE STRECHY
- BODOVÉ ZATIAŽENIE (100kpa)
- TI NA BAZE MINERÁLNEJ VLNÝ PRE PLOCHE STRECHY (50kpa)
- POISTNÁ PAROZÁBRANA (PE FÓLIA)
- TRAPEZOVÝ PLECH, PROFILÁCIA A PRESNÁ